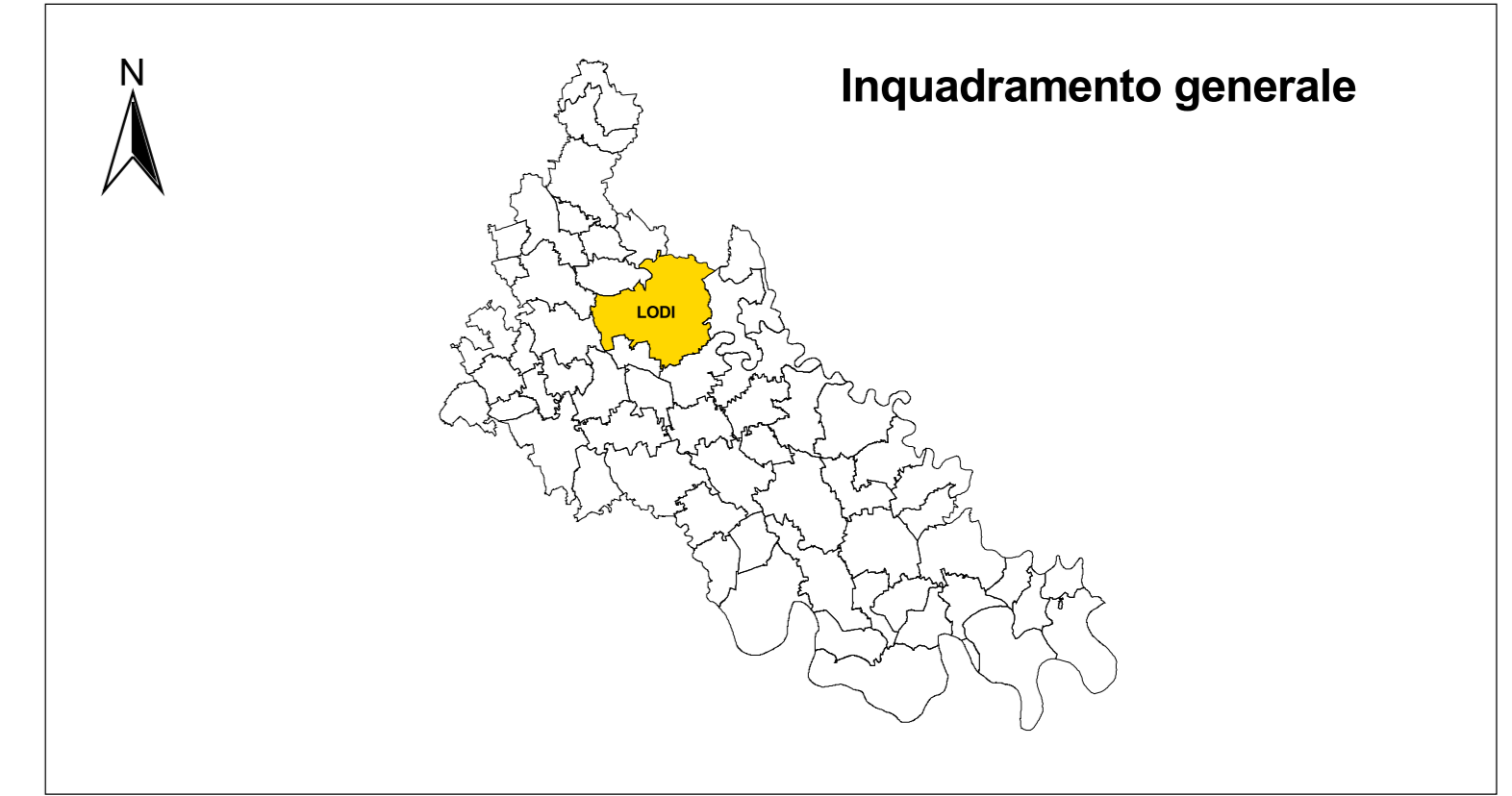
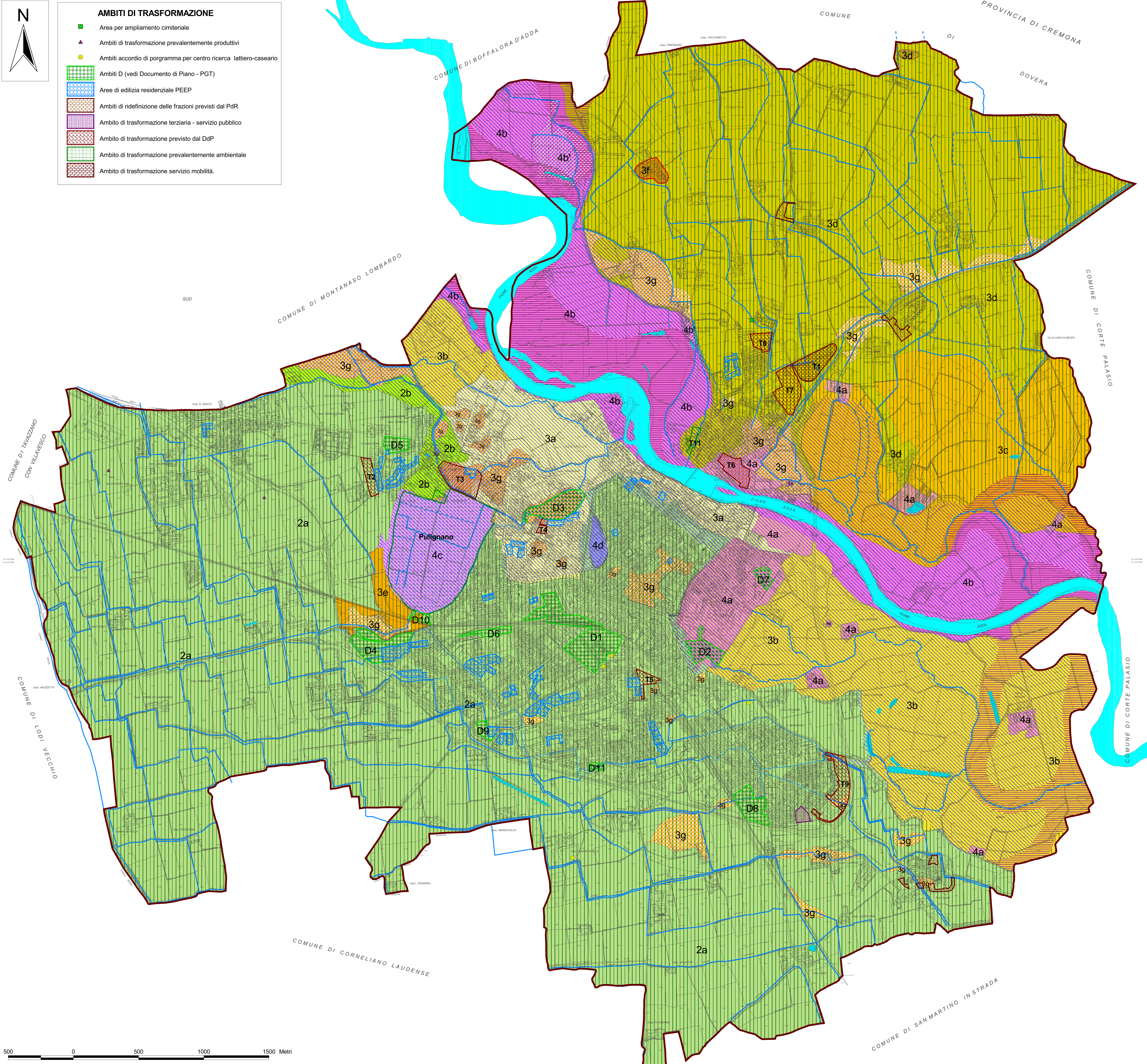


- AMBITI DI TRASFORMAZIONE**
- Area per ampliamento cimiteriale
 - Ambiti di trasformazione prevalentemente produttivi
 - Ambiti accordo di programma per centro ricerca lattiero-caseario
 - Ambiti D (vedi Documento di Piano - PGT)
 - Aree di edilizia residenziale PEEP
 - Ambiti di ridefinizione delle frazioni previsti dal PdR
 - Ambito di trasformazione terziaria - servizio pubblico
 - Ambito di trasformazione previsto dal DdP
 - Ambito di trasformazione prevalentemente ambientale
 - Ambito di trasformazione servizio mobilità.

LEGENDA

- CLASSI DI FATTIBILITA' GEOLOGICA:**
- Fattibilità con modeste limitazioni:**
- 2a Pianura laudense occidentale
 - 2b Quartiere di Piazza Sommariva
- Fattibilità con consistenti limitazioni:**
- 3a Quartiere Martinetta e Borgo Adda - alta ed elevata vulnerabilità idrogeologica
 - 3b Area golenale in destra Adda - alta ed elevata vulnerabilità idrogeologica, localmente rischio idraulico elevato (R3), scarsa soggiacenza falda
 - 3c Area golenale in sinistra Adda - alta ed elevata vulnerabilità idrogeologica, localmente rischio idraulico elevato (R3), scarsa soggiacenza falda
 - 3d Pianura laudense orientale - elevata vulnerabilità idrogeologica, scarsa soggiacenza falda
 - 3e C.na Sandone - instabilità spondale
 - 3f Zona di elevato interesse geologico e geomorfologico di C.na Portadore
 - 3g Aree allagabili per conformazione morfologica
- Fattibilità con gravi limitazioni:**
- 4a Rischio idraulico molto elevato (R4)
 - 4b Fascia A PAI esterna a centro urbano, con possibili allagamenti per conformazione morfologica (4b)
 - 4c Zona di elevato interesse geologico e geomorfologico Parco urbano Pulignano, con possibili allagamenti per conformazione morfologica
 - 4d Isola Carolina (scarso drenaggio condizioni geotecniche scadenti, allagamenti per conformazione morfologica).
- Scenari di pericolosità sismica locale:**
- Z2a: Zona con terreni di fondazione saturi particolarmente scadenti (riporti poco addensati, depositi altamente compressibili, ecc.).
Possibili effetti: cedimenti.
- Z2b: zona con depositi granulari fini saturi.
Possibili effetti: liquefazioni.
- Z4a: zona di pianura con presenza di depositi alluvionali granulari e/o coesivi.
Effetti: amplificazioni litologiche e geometriche
- Z2a/Z4a
 - Z2b/Z4a
 - Z4a
- Confine di Comune



REGIONE LOMBARDIA
Provincia di Lodi

Piano di Governo del Territorio
VARIANTE
COMPONENTE GEOLOGICA, IDROGEOLOGICA E SISMICA
(L.R. 11.3.05 N.12; D.G.R. 30.11.11 n. 92616)
CONTRODEDUZIONI
Allegato 6 bis
Carta di fattibilità geologica

Scala 1:10.000

IL GEOLOGO
Dott. Giovanni Bassi
Aprile 2023

Collaboratore: Dott. Geol. Andrea Anelli
192-22-19

