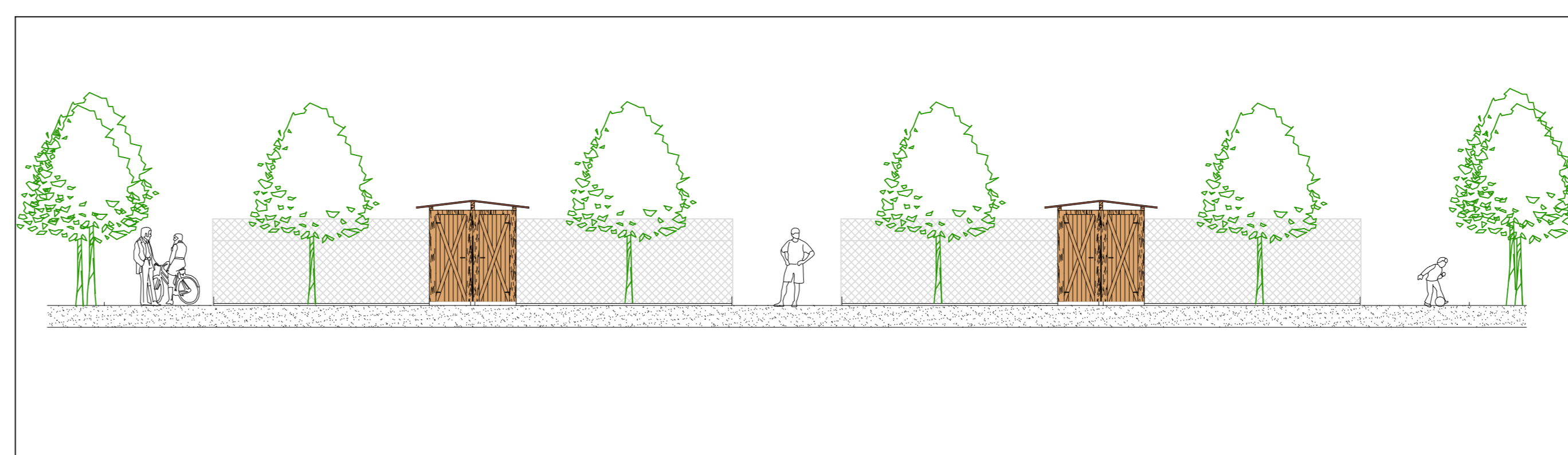


PLANIMETRIA - 1:500

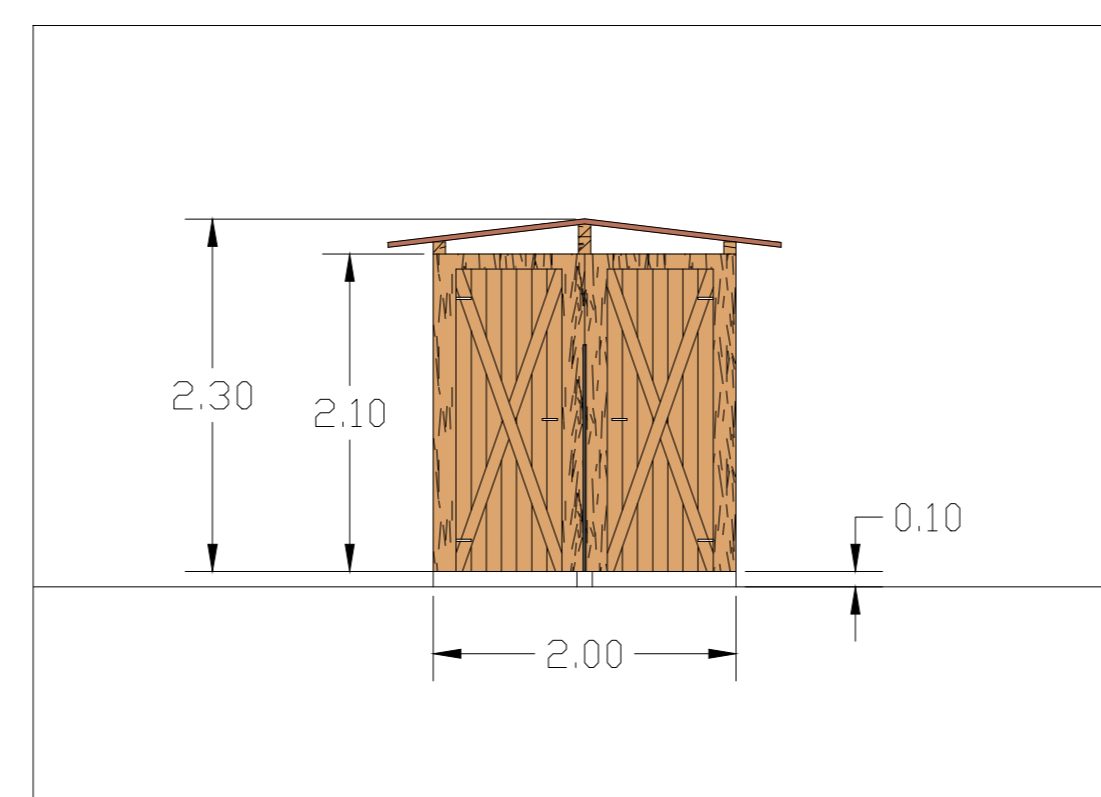


INQUADRAMENTO TERRITORIALE - 1:2000

LIMITE DI PROGETTO



SEZIONE AA - 1:100



PARTICOLARE RICOVERO ATTREZZI - 1:50



CITTA' DI LODI

Piazza Broletto n.1
26900 Lodi
tel. 0371.409408
fax. 0371.409445
e-mail segreteria.progettazione@comune.lodi.it

PROGETTO:
REALIZZAZIONE ORTI
URBANI IN ZONA
SELVAGRECA

Tavola:
- Inquadramento generale
- Planimetria
- Sezione
- Particolare

Progetto architettonico: Settore 6 - OO.PP.

Coordinamento sicurezza fase lavori:

Direzione lavori: arch. Luigi Trabattani

n.tavola: 1
scala: varie
data: ottobre 2010

Proprietà area: Comune di Lodi
Elaborato eseguito da: geom. Giuliana Pellegrino

Settore 6 - Qualità dell'ambiente, sviluppo sostenibile, opere pubbliche