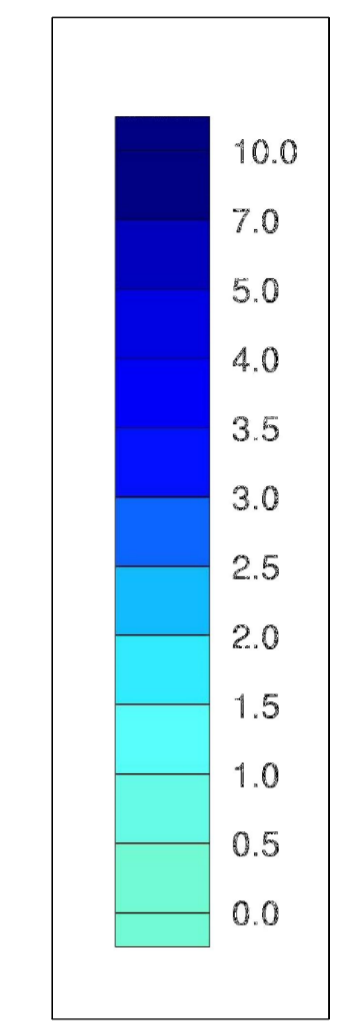


CAMPO DEI TIRANTI (m)



--- CONFINO COMUNALE

REGIONE LOMBARDIA
CITTÀ DI LODI
PROVINCIA DI LODI



Piano di Governo del Territorio
VARIANTE N. 4

(L.R. 11.3.05 n.12 art. 57, D.G.R. 30.11.11 n. 9/2616
Criteri attuativi, Componente geologica, idrogeologica e sismica - Allegato 4)

VALUTAZIONE E ZONIZZAZIONE DELLA PERICOLOSITÀ E
DEL RISCHIO DI INNONDAZIONE

AGGIORNAMENTO DELLO STUDIO IDROLOGICO-IDRAULICO
DEL TRATTO DI Fiume ADDA INSERITO
NEL TERRITORIO COMUNALE

MAGGIO 2020

REDAZIONE	Maurizio Caroni	studio HYDRA s.r.l. Via Ferrini 20 - 20090 ASSAGO (MI) - tel. (02) 87214433 fax (02) 87214432 - e-mail: studiohydrami@studiohydrami.it	IL PROFESSIONISTA INCARICATO:		
VERIFICA	Luca Rossetti		Dott. Ing. SILVIO ROSSETTI		
APPROVAZIONE	Silvio Rossetti				

REVISIONI	N.	DESCRIZIONE	DATA	REDAZIONE	VERIFICA	APPROVAZIONE
1						
2						
3						

TITOLO:
RAPPRESENTAZIONE DEI TIRANTI IDRICI SIMULAZIONE 2D
IN CONDIZIONI STAZIONARIE DI PIENA CON
 $T_R=200$ anni

ELABORATO:	TIPO:	COMMESSA:	NUMERO:	REV:	SCALA:
SI	DI	278-02	D-03-01		1:10.000