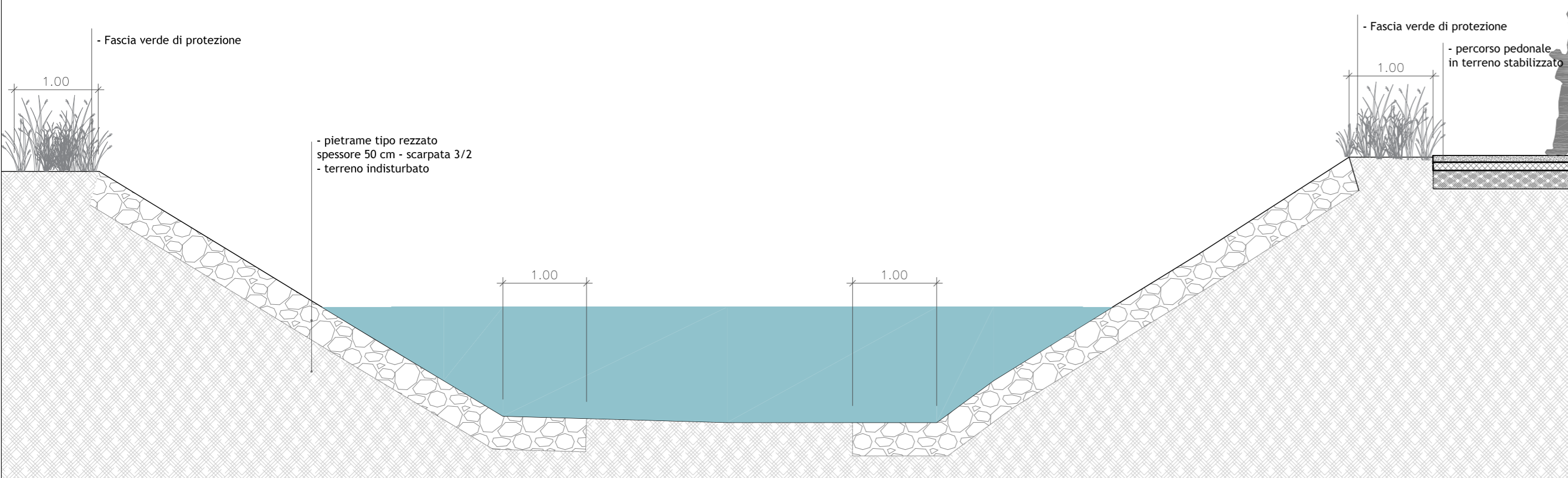
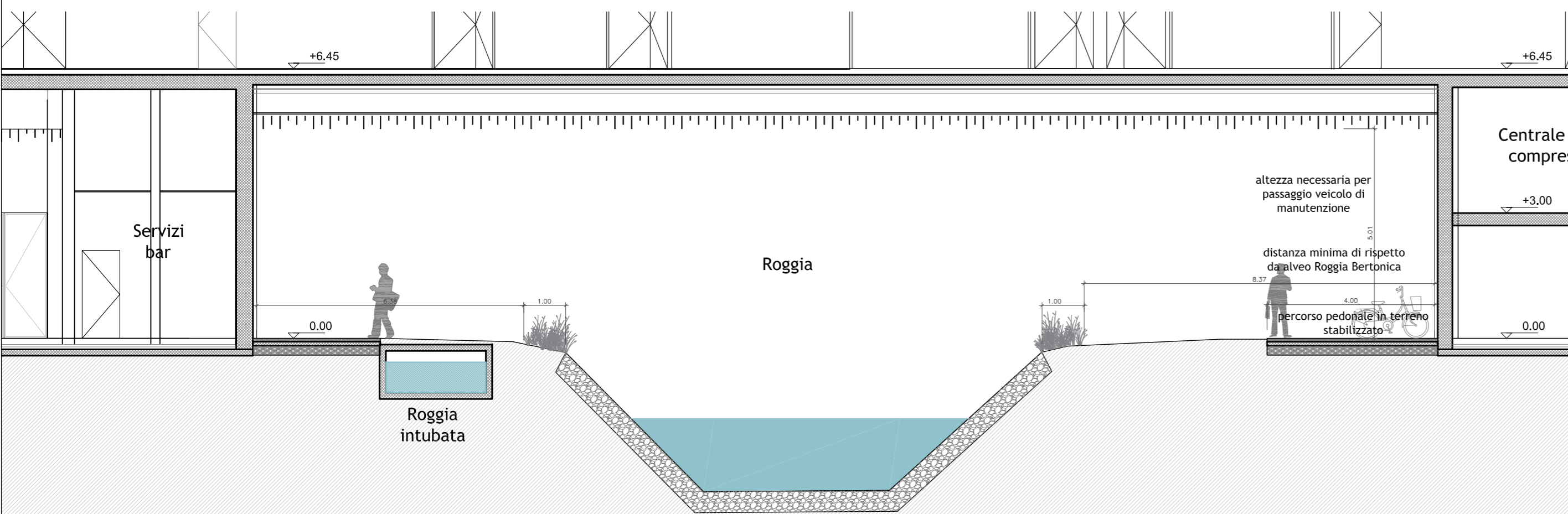




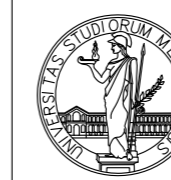
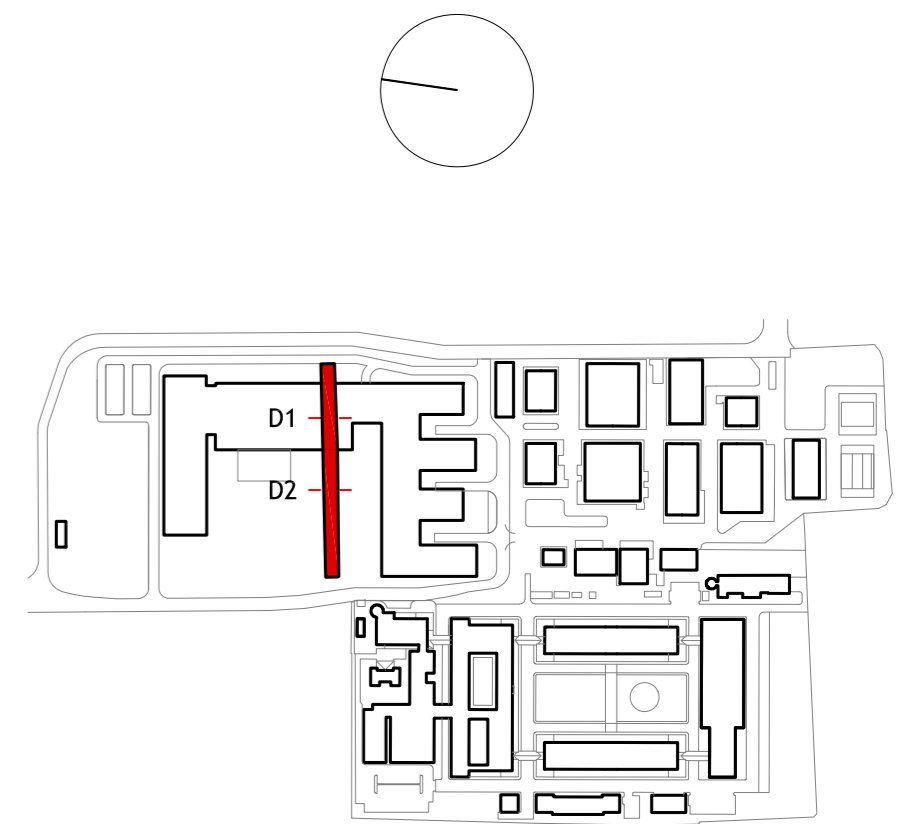
Roggia Bertonica



D1. Dettaglio 1 - Sezione Roggia Bertonica 1:50



D2. Dettaglio 2 - Sezione Roggia Bertonica 1:100



UNIVERSITÀ DEGLI STUDI DI MILANO  
DIVISIONE PROGETTAZIONE E GESTIONE DEL PATRIMONIO IMMOBILIARE



POLO DELL'UNIVERSITÀ IN LODI  
DESTINATO AI CORSI DI LAUREA DELLA FACOLTÀ DI  
MEDICINA VETERINARIA  
Realizzazione edifici per attività didattiche e dipartimentali

(codifica opera: 030 04NC)  
CODICE CIG: 5676539C29  
CODICE CUP: G13H14000020001

CODICE IDENTIFICATIVO	INDIRIZZO	via dell'Università, 6 20900 - Lodi	FILE
-----------------------	-----------	--	------

<b>GRUPPO DI PROGETTAZIONE:</b> <b>CAPOGRUPPO:</b> KUMA & ASSOCIATES EUROPE 16, rue Martel - 75010 Paris Tel: +33 1 44 88 94 90 - Fax: +33 1 42 46 23 55 www.kkaa.co.jp SIRET 503 842 577 00028 NAF 7111Z <b>Kuma and Associates Europe</b> rue Martel 16, 75010 - Paris, France T +33 (0)1 44 88 94 90 F +33 1 42 46 2355 maria-chiara@kkaa.co.jp www.kkaa.co.jp		<b>RESPONSABILE DEL COORDINAMENTO:</b> <b>Studio Pession Associato</b> corso Galileo Ferraris 60, 10129 - Torino, Italia T +39 011 599354 F +39 011 501900 segreteria@pession.it www.studio-pession.com									
<b>PROGETTAZIONE ARCHITETTONICA:</b> <b>Kuma and Associates Europe</b> rue Martel 16, 75010 - Paris, France T +33 (0)1 44 88 94 90 F +33 1 42 46 2355 maria-chiara@kkaa.co.jp www.kkaa.co.jp <b>Studio Pession Associato</b> corso Galileo Ferraris 60, 10129 - Torino, Italia T +39 011 599354 F +39 011 501900 segreteria@pession.it www.studio-pession.com <b>Archiloco Studio Associato</b> via Paolo Sacchi 40, 10128 - Torino, Italia T +39 011 5684000 F +39 011 5088602 progetti@archiloco.it www.archiloco.it		<b>REVISIONI</b> <table border="1"> <thead> <tr> <th>n°</th> <th>DATA</th> <th>DESCRIZIONE</th> </tr> </thead> <tbody> <tr> <td>1</td> <td>30.03.2015</td> <td>RECIPIMENTO OSSERVAZIONI</td> </tr> <tr> <td>2</td> <td>21.04.2015</td> <td>RECIPIMENTO OSSERVAZIONI</td> </tr> </tbody> </table>	n°	DATA	DESCRIZIONE	1	30.03.2015	RECIPIMENTO OSSERVAZIONI	2	21.04.2015	RECIPIMENTO OSSERVAZIONI
n°	DATA	DESCRIZIONE									
1	30.03.2015	RECIPIMENTO OSSERVAZIONI									
2	21.04.2015	RECIPIMENTO OSSERVAZIONI									
<b>PROGETTAZIONE STRUTTURALE E SICUREZZA:</b> <b>F&amp;M Ingegneria SpA</b> via Belvedere 8/10, 30035 - Mirano (VE), Italia T +39 041 5785711 F +39 041 4355933 fm@fm-ingegneria.com www.fm-ingegneria.com		<b>STUDIO PESSION ASSOCIATO</b> ARCHITETTURA URBANISTICA DESIGN <b>ARCHILOCO</b> architettura & design <b>F&amp;M</b> ingegneria									
<b>PROGETTAZIONE IMPIANTI TECNOLOGICI E PREVENZIONE INCENDI:</b> <b>Studio Tecnico Forte ing. Giuseppe</b> frazione Castelrotto 10/A, 12050 - Guarene (CN), Italia T: +39 0173 611453 F: +39 0173 611453 segreteria@ing-forte.191.it www.forteingegneria.com		<b>STUDIO FORTE</b>									

PROGETTO DEFINITIVO

TAVOLA N.	TIPOLOGIA ELABORATO	IL CAPO DIVISIONE
UNIL0_D_A_L1_4705	TAVOLA DETTAGLIO ELEMENTI ACQUA - ROGGIA BERTONICA E ROGGIA INTUBATA	Arch. Peppino D'Andrea
SCALA		IL TECNICO REFERENTE
VARIE		Arch. Cesare Merluzzi
DATA		IL RESPONSABILE DEL PROCEDIMENTO
20.03.2015		Arch. Peppino D'Andrea
		IL VERIFICATORE
		A.T.I. ICMQ SpA Progetto Costruzione Qualità - PCQ srl