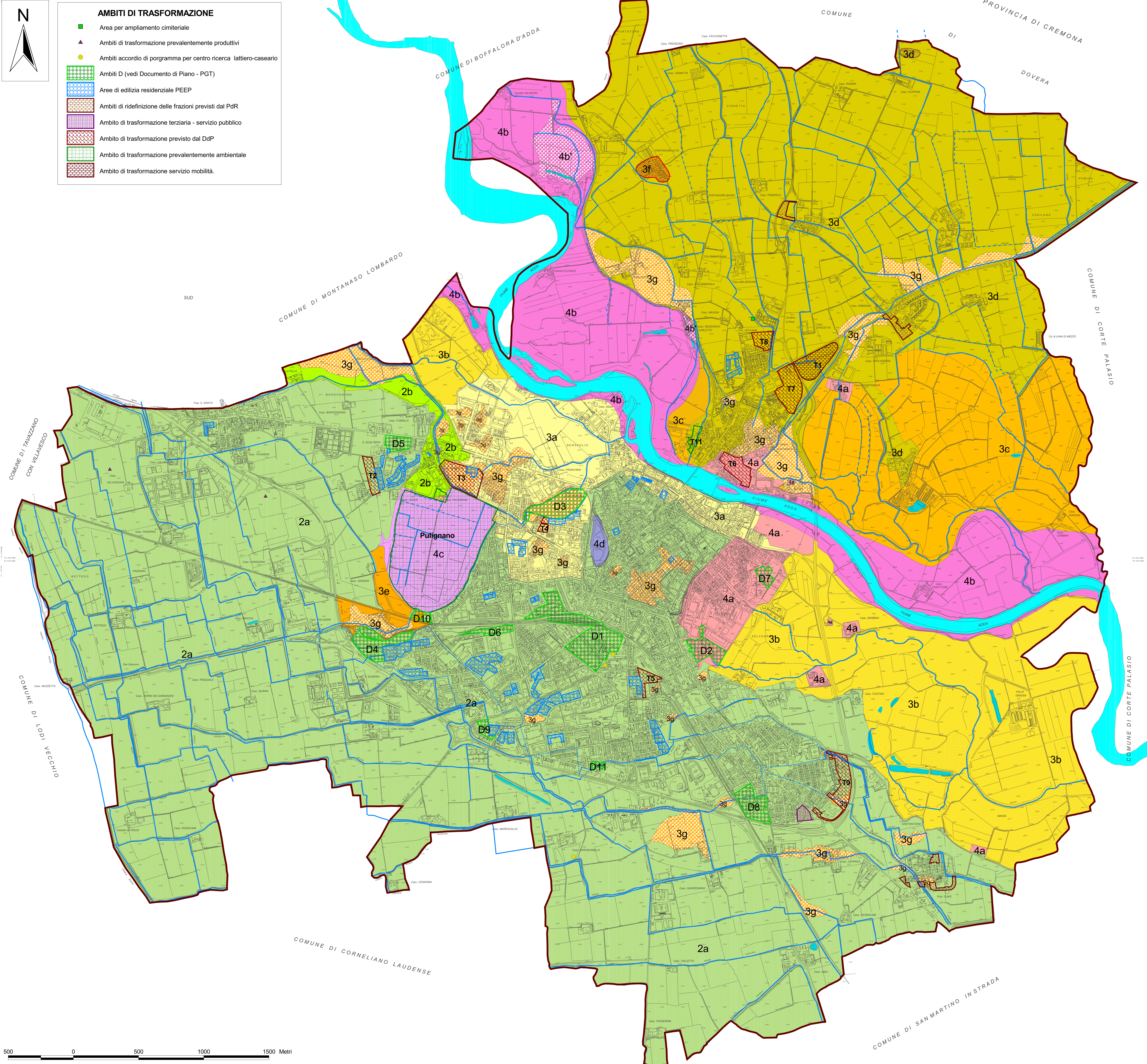
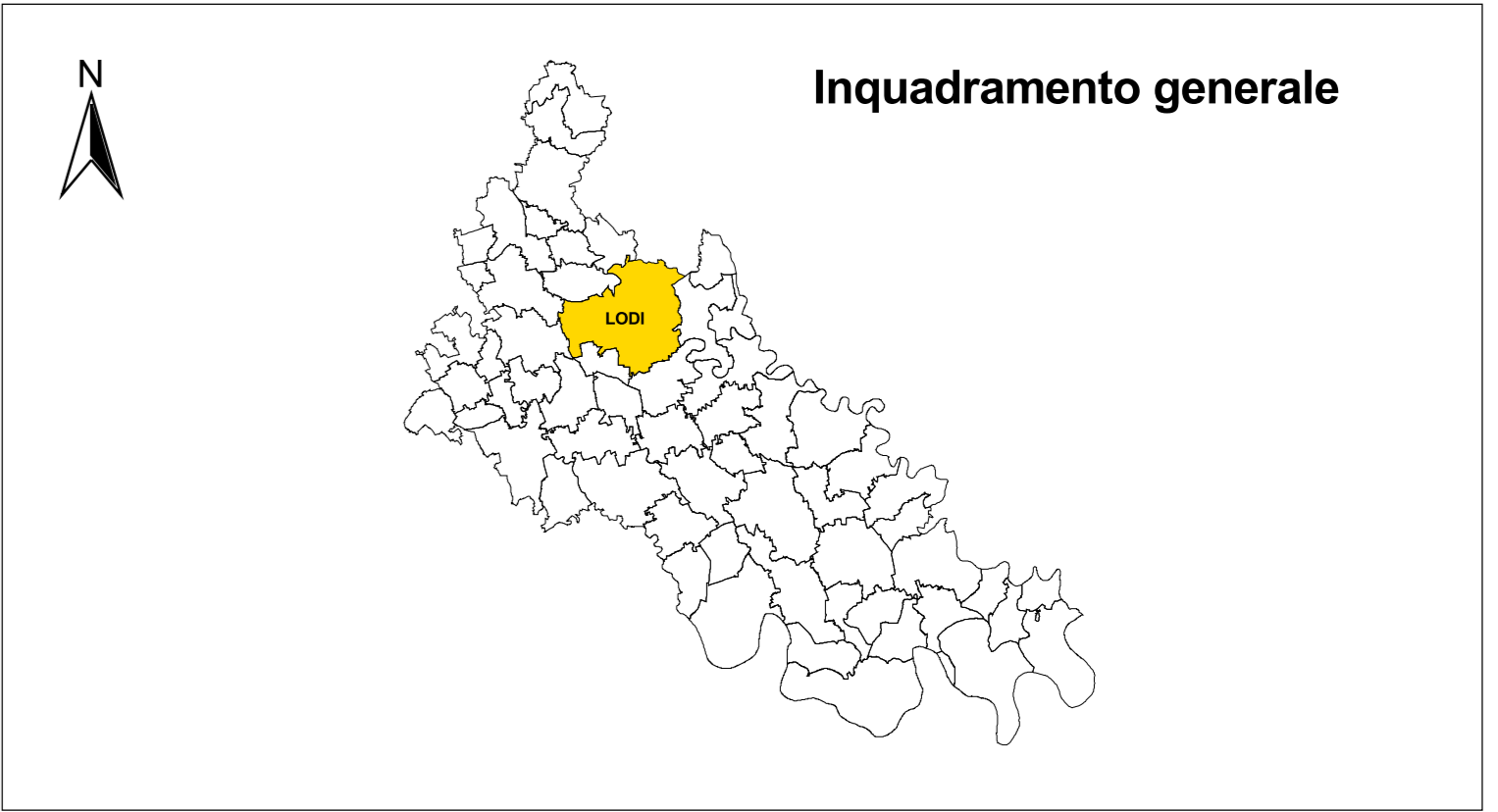


- AMBITI DI TRASFORMAZIONE**
- Area per ampliamento cimiteriale
  - ▲ Ambiti di trasformazione prevalentemente produttivi
  - Ambiti accordo di programma per centro ricerca lattiero-caseario
  - Ambiti D (vedi Documento di Piano - PGT)
  - Aree di edilizia residenziale PEEP
  - Ambiti di ridefinizione delle frazioni previsti dal PdR
  - Ambito di trasformazione terziaria - servizio pubblico
  - Ambito di trasformazione previsto dal DdP
  - Ambito di trasformazione prevalentemente ambientale
  - Ambito di trasformazione servizio mobilità.



- LEGENDA**
- CLASSI DI FATTIBILITA' GEOLOGICA:**
- Fattibilità con modeste limitazioni:**
- 2a Pianura laudense occidentale
  - 2b Quartiere di Piazza Sommariva
- Fattibilità con consistenti limitazioni:**
- 3a Quartiere Martinetta e Borgo Adda - alta ed elevata vulnerabilità idrogeologica
  - 3b Area golenale in destra Adda - alta ed elevata vulnerabilità idrogeologica, localmente rischio idraulico elevato (R3), scarsa soggiacenza falda
  - 3c Area golenale in sinistra Adda - alta ed elevata vulnerabilità idrogeologica, localmente rischio idraulico elevato (R3), scarsa soggiacenza falda
  - 3d Pianura laudense orientale - elevata vulnerabilità idrogeologica, scarsa soggiacenza falda
  - 3e C.na Sandone - instabilità spondale
  - 3f Zona di elevato interesse geologico e geomorfologico di C.na Portadore
  - 3g Aree allagabili per conformazione morfologica
- Fattibilità con gravi limitazioni:**
- 4a Rischio idraulico molto elevato (R4)
  - 4b Fascia A PAI esterna a centro urbano, con possibili allagamenti per conformazione morfologica (4b')
  - 4c Zona di elevato interesse geologico e geomorfologico Parco urbano Pulignano, con possibili allagamenti per conformazione morfologica
  - 4d Isola Carolina (scarso drenaggio condizioni geotecniche scadenti, allagamenti per conformazione morfologica).
- Corso d'acqua  
 - - - Corso d'acqua, ramo secondario  
 ... Corso d'acqua, tratto intubato  
 Specchio d'acqua
- Scenari di pericolosità sismica locale:**
- Z2a: Zona con terreni di fondazione saturi particolarmente scadenti (riporti poco addensati, depositi altamente compressibili, ecc.).  
 Possibili effetti: cedimenti.
- Z2b: zona con depositi granulari fini saturi.  
 Possibili effetti: liquefazioni.
- Z4a: zona di pianura con presenza di depositi alluvionali granulari e/o coesivi.  
 Effetti: amplificazione litologiche e geometriche
- Z2a/Z4a
  - Z2b/Z4a
  - Z4a
- Confine di Comune



REGIONE LOMBARDIA  
 Provincia di Lodi

CITTÀ  
 di LODI

**Piano di Governo del Territorio**  
**VARIANTE**  
**COMPONENTE GEOLOGICA, IDROGEOLOGICA E SISMICA**  
(L.R. 11.3.05 N.12; D.G.R. 30.11.11 n. 92616)

**Allegato 6**  
**Carta di fattibilità geologica**  
 Scala 1:10.000

IL GEOLOGO  
 Dott. Giovanni Bassi  
 Settembre 2021

Collaboratore: Dott. Geol. Andrea Anelli  
 192-22-19

