



Comune di Lodi (LO)

Programma Integrato di Intervento
EX Marzagalli - LA Spina Verde



variante ottobre 2013

la spina verde s.r.l.

proponente

studio de vizzi: architettura e urbanistica
paolo de vizzi

ingegnere

fabrizia palavicini
elisa tomasini

ingegnere
architetto

CRONOPROGRAMMA

tavola n°

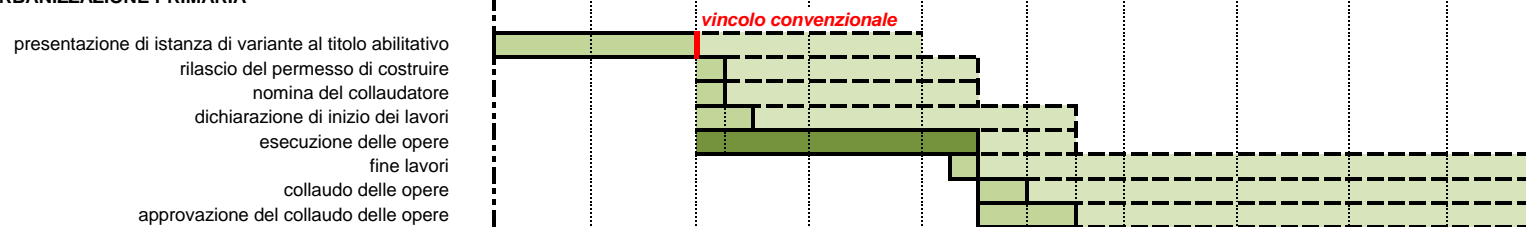
R11

ottobre 2013

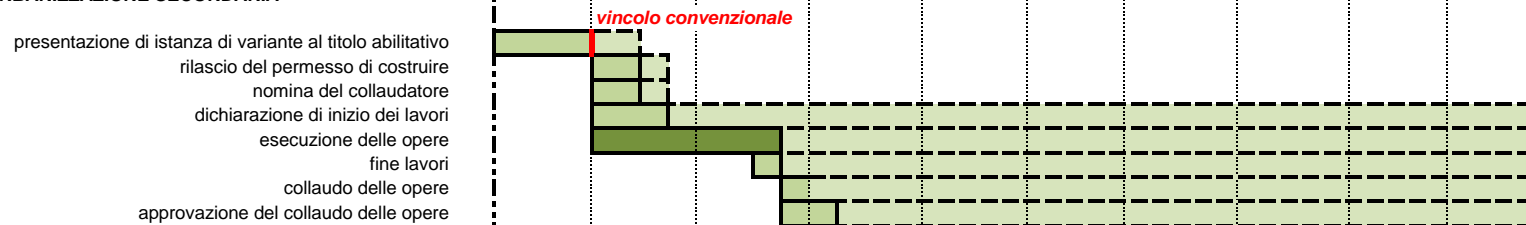
approvazione
variante P.I.I.

ANNO	1		2		3		4		5		6		7		8		9		10	
SEMESTRI	1	2	1	2	1	2	1	2	1	2	1	2	1	2	1	2	1	2	1	2

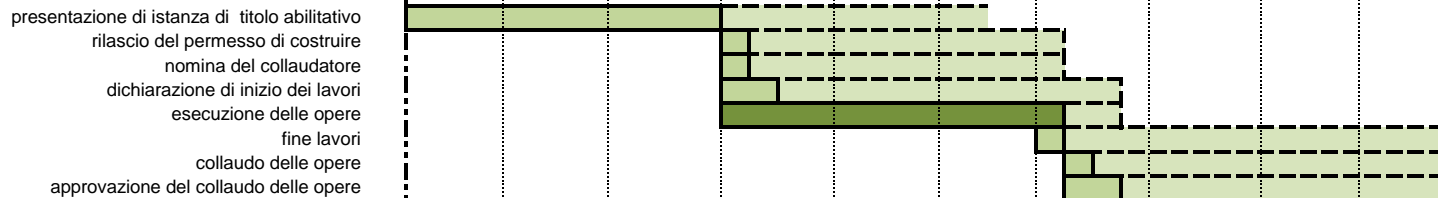
OPERE DI URBANIZZAZIONE PRIMARIA



OPERE DI URBANIZZAZIONE SECONDARIA

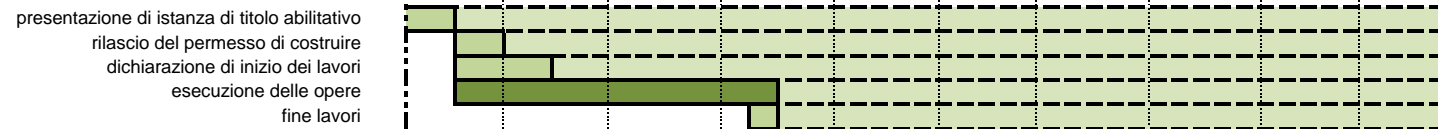


OPERE A STANDARD QUALITATIVO



INTERVENTI EDILIZI PRIVATI

Volume complessivo PII SPINA VERDE



ANNO	1		2		3		4		5		6		7		8		9		10	
SEMESTRI	1	2	1	2	1	2	1	2	1	2	1	2	1	2	1	2	1	2	1	2

approvazione
variante P.I.I.