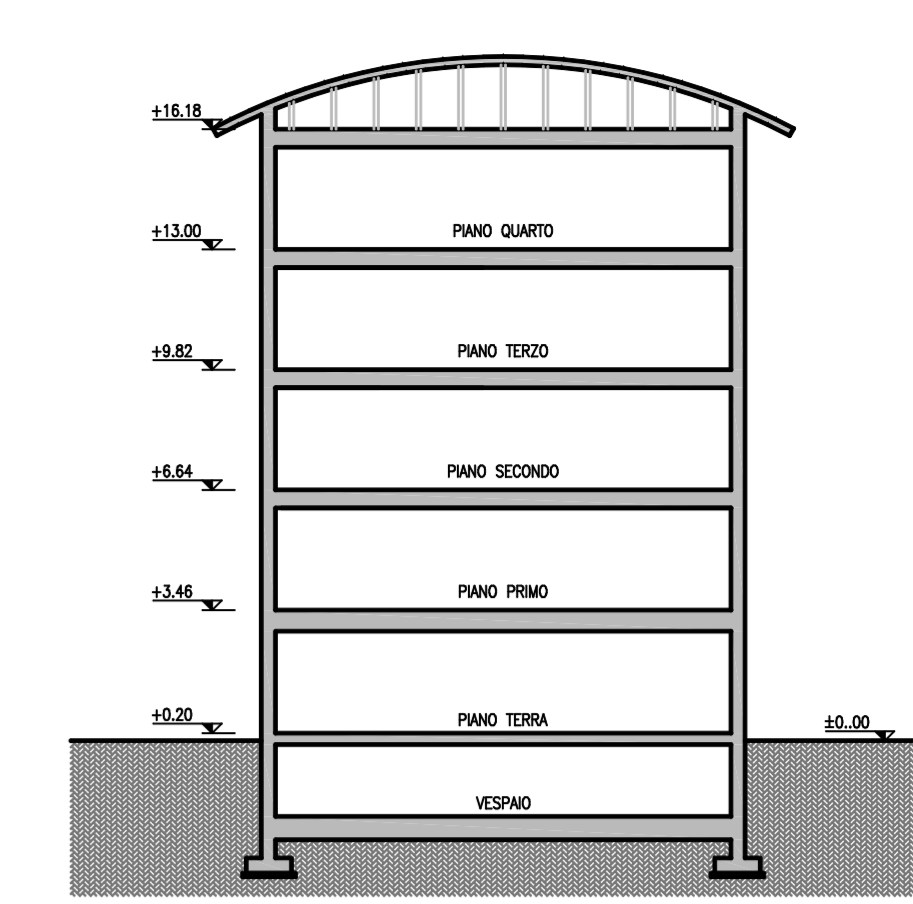
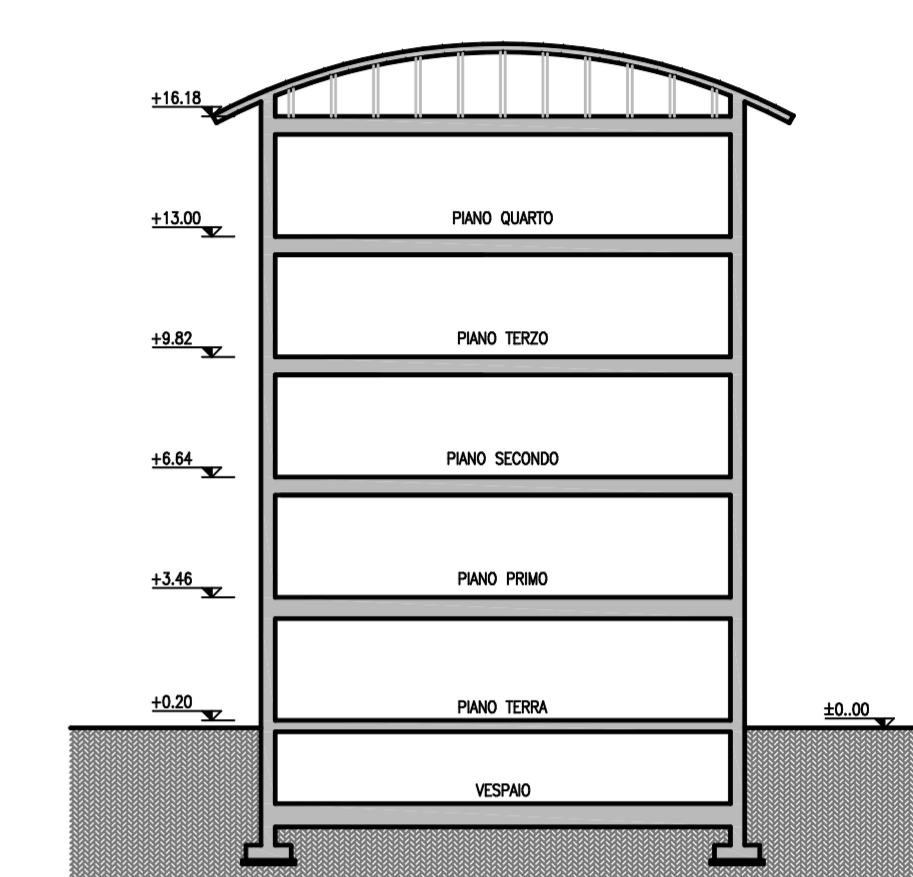




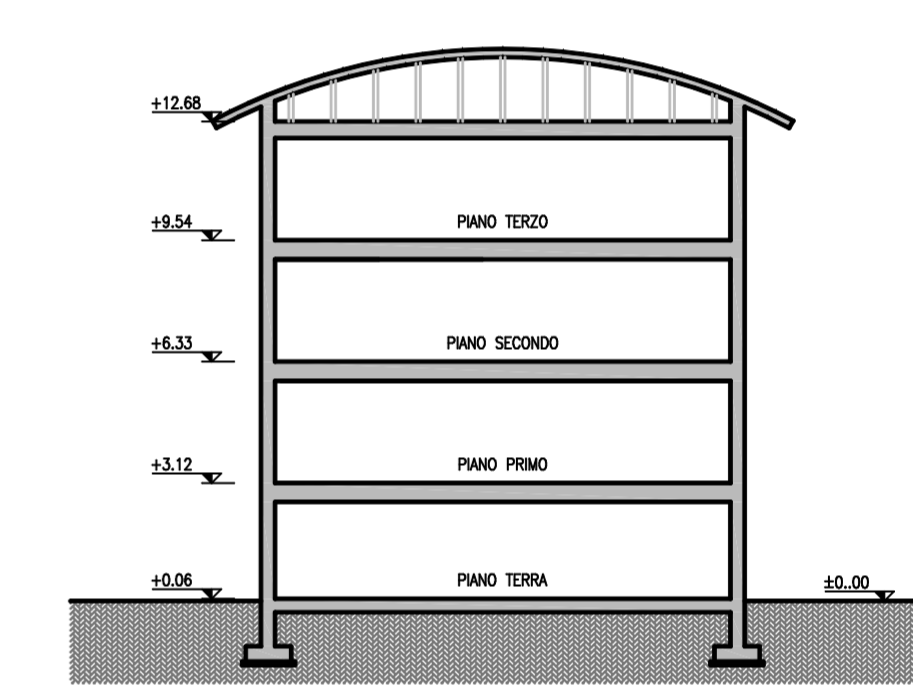
EDIFICIO - C - totale 5 piani fuori terra



EDIFICIO - B - totale 5 piani fuori terra



EDIFICIO - A - totale 4 piani fuori terra



Legenda

A	Alloggi a canone sociale
B	ex B2B3 Alloggi a canone moderato
C	ex B1-C Alloggi a canone convenzionato - Terziario

Comune di Lodi
 Settore 7- Urbanistica, edilizia, manutenzione del patrimonio, commercio, viabilità

Progetto: Variante al Programma Integrato di Intervento Località ex Cascina Secondina

Tavola: Stato di progetto: planimetria generale e sezioni tipo edifici

Scala: 1:200

Data: Ottobre 2013

Progettisti: Ufficio Tecnico Comunale Settore - 7 -
 Ing. Binda Michela
 Dirigente: Ing. Ligi Giovanni

Tavola nr.
4