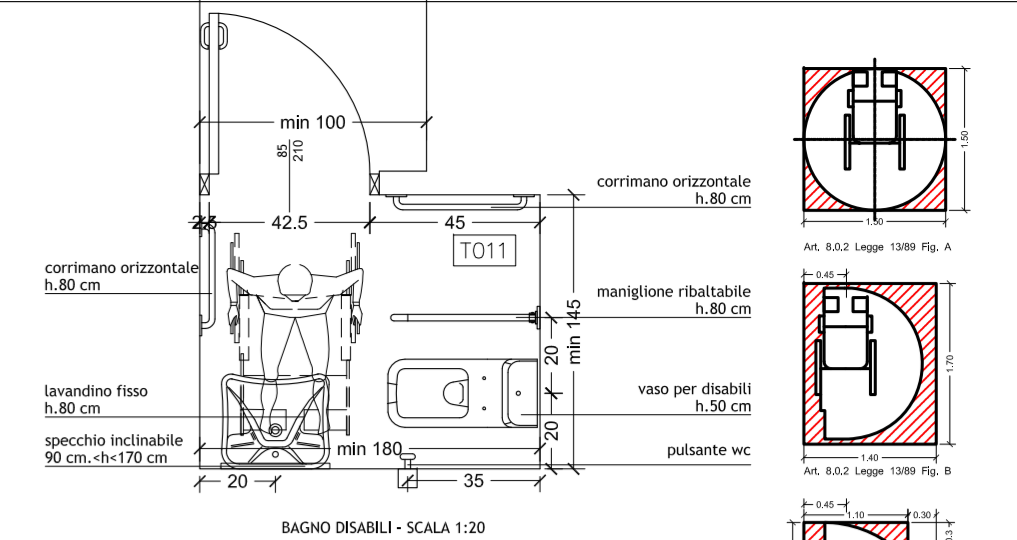


CALCOLO DEL RAPPORTO AERO - ILLUMINANTE LOTTO 2 - PIANO TERRA

DENOMINAZIONE LOCALI	FUNZIONE	SUPERFICIE DI PAVIMENTO in progetto mq	SUPERFICIE ILLUMINANTE in progetto mq	SUPERFICIE AREANTE in progetto mq	SUPERFICIE FINISTRATA minima richiesta 1/8 mq
T001	ufficio	17.4	6.5	2.85	2.18
T002	ufficio	17.4	5.52	2.85	2.18
T003	ufficio	17.4	5.61	2.85	2.18
T004	ufficio	17.4	7.68	2.85	2.18
T005	ufficio	17.4	6.57	2.85	2.18
T006	ufficio	17.4	6.12	2.85	2.18
T007	ufficio	17.4	5.97	2.85	2.18
T008	ufficio	17.4	6.72	2.85	2.18
T009	ufficio	17.4	6.87	2.85	2.18
T010	ufficio	17.4	6.69	2.85	2.18
T011	ufficio	17.4	7.31	2.85	2.18
T012	ufficio	17.4	6.06	2.85	2.18
T013	ufficio	17.4	6.96	2.85	2.18
T014	ufficio	17.4	5.73	2.85	2.18
T015	ufficio	17.4	5.61	2.85	2.18
T016	ufficio	17.4	5.49	2.85	2.18
T020	lab	20.2	6.3	2.85	2.53
T021	lab	20.2	6.93	2.85	2.53
T022	lab	20.2	4.71	2.85	2.53
T023	lab	20.2	5.94	2.85	2.53
T024	lab	20.2	6.27	2.85	2.53
T028	lab	20.2	5.49	2.85	2.53
T029	lab	20.2	5.64	2.85	2.53
T030	lab	20.2	5.76	2.85	2.53
T031	lab	20.2	6.96	2.85	2.53
T032	lab	20.2	6.06	2.85	2.53
T033	lab	20.2	5.64	2.85	2.53
T034	lab	20.2	6.15	2.85	2.53
T035	lab	20.2	7.8	2.85	2.53
T036	lab	20.2	4.38	2.85	2.53
T037	lab	20.2	4.8	2.85	2.53
T038	lab	20.2	5.34	2.85	2.53
T039	lab	20.2	5.64	2.85	2.53
T040	lab	20.2	6.96	2.85	2.53
T041	lab	20.2	7.83	2.85	2.53
T042	lab	20.2	5.64	2.85	2.53
T043	lab	20.2	5.49	2.85	2.53
T047	lab	20.2	7.83	2.85	2.53
T048	lab	20.2	6.51	2.85	2.53
T049	lab	20.2	4.71	2.85	2.53
T050	lab	20.2	6.84	2.85	2.53
T051	lab	20.2	6.03	2.85	2.53
T055	lab	20.2	5.49	2.85	2.53
T056	lab	20.2	5.64	2.85	2.53
T057	lab	20.2	5.73	2.85	2.53
T058	lab	20.2	6.96	2.85	2.53
T059	lab	20.2	6.06	2.85	2.53
T060	lab	20.2	10.35	2.85	2.53
T061	lab	20.2	6.06	2.85	2.53
T062	lab	20.2	6.96	2.85	2.53
T063	lab	20.2	5.73	2.85	2.53
T064	lab	20.2	5.64	2.85	2.53
T065	lab	20.2	5.49	2.85	2.53
T069	lab	20.2	6.3	2.85	2.53
T070	lab	20.2	6.33	2.85	2.53
T071	lab	20.2	5.22	2.85	2.53
T072	lab	20.2	6.45	2.85	2.53
T073	lab	20.2	6.78	2.85	2.53
T076	lab	20.2	5.49	2.85	2.53
T077	lab	20.2	5.64	2.85	2.53
T078	lab	20.2	5.73	2.85	2.53
T079	lab	20.2	6.96	2.85	2.53
T080	lab	20.2	6.06	2.85	2.53
T081	lab	20.2	5.64	2.85	2.53
T082	lab	20.2	5.46	2.85	2.53
T083	lab	20.2	5.28	2.85	2.53
T084	lab	20.2	5.43	2.85	2.53
T085	lab	20.2	5.91	2.85	2.53
T086	lab	20.2	5.79	2.85	2.53
T087	lab	20.2	5.88	2.85	2.53
T088	lab	20.2	5.07	2.85	2.53
T089	lab	20.2	6.63	2.85	2.53
T090	lab	24.9	6.45	2.85	3.11
T091	ufficio	28.2	11.64	5.70	3.53
T092	ufficio	28.2	11.13	5.70	3.53
T093	ufficio	17.4	6.39	2.85	2.18
T094	ufficio	17.4	7.2	2.85	2.18
T095	ufficio	17.4	4.83	2.85	2.18
T096	ufficio	17.4	6.87	2.85	2.18
T097	ufficio	17.4	4.83	2.85	2.18
T098	ufficio	17.4	6.87	2.85	2.18
T099	ufficio	17.4	4.83	2.85	2.18
T100	ufficio	17.4	6.87	2.85	2.18
T101	ufficio	17.4	4.83	2.85	2.18
T102	ufficio	17.4	6.84	2.85	2.18
T103	ufficio	17.4	4.83	2.85	2.18
T104	ufficio	17.4	6.75	2.85	2.18
T105	ufficio	17.4	4.86	2.85	2.18
T106	ufficio	17.4	6.84	2.85	2.18
T107	ufficio	17.4	4.84	2.85	2.18
T108	ufficio	17.4	6.57	2.85	2.18
T109	ufficio	9.2	5.01	2.85	1.15
T110	ufficio	17.4	5.19	2.85	2.18
T111	ufficio	17.4	6.87	2.85	2.18
T112	ufficio	17.4	5.01	2.85	2.18
T113	ufficio	17.4	6.69	2.85	2.18
T114	ufficio	17.4	6.39	2.85	2.18

In tutti i bagni e negli spazi di servizio di superficie maggiore di 5 m², e' assicurata una adeguata aerazione artificiale secondo quanto indicato nel regolamento di igiene.





UNIVERSITÀ DEGLI STUDI DI MILANO
DIVISIONE PROGETTAZIONE E GESTIONE DEL PATRIMONIO IMMOBILIARE



POLO DELL'UNIVERSITÀ IN LODI
DESTINATO AI CORSI DI LAUREA DELLA FACOLTÀ DI
MEDICINA VETERINARIA
Realizzazione edifici per attività didattiche e dipartimentali

(codifica opera: 030 04NC)
CODICE CIG: 5676539C29
CODICE CUP: G13H1400020001

CODICE IDENTIFICATIVO	INDIRIZZO	via dell'Università, 6 20900 - Lodi
<p>GRUPPO DI PROGETTAZIONE: CAPOGRUPPO: KUMA & ASSOCIATES EUROPE - Kuma and Associates Europe RESPONSABILE DEL COORDINAMENTO: Studio Pession Associato</p>		
<p>PROGETTAZIONE ARCHITETTONICA: - Kuma and Associates Europe rue Maréchal 16, 75010 - Paris, France T: +33 (0)1 44 88 94 90 F: +33 1 4246 2355 maria-chirak@kka.com www.kka.com.jp</p>		
<p>Studio Pession Associato corso Galileo Ferraris 40, 10129 - Torino, Italia T: +39 011 599354 F: +39 011 501900 segreteria@pession.it www.studio-pession.com</p>		
<p>Archiloco Studio Associato via Paolo Sacchi 40, 10128 - Torino, Italia T: +39 011 5684000 F: +39 011 5088602 progett@archiloco.it www.archiloco.it</p>		
<p>PROGETTAZIONE STRUTTURALE E SICUREZZA: - F&M Ingegneria Spa via Belvedere 8/10, 20035 - Milano (VE), Italia T: +39 041 5785711 F: +39 041 4355933 fm@fm-ingegneria.com www.fm-ingegneria.com</p>		
<p>PROGETTAZIONE IMPIANTI TECNOLOGICI E PREVENZIONE INCENDI: - Studio Tecnico Forte Ing. Giuseppe frazione Castelrotto 10/A, 12050 - Guarene (CN), Italia T: +39 0173 611453 F: +39 0173 611453 segreteria@ing-forte.191.it www.forteingegneria.com</p>		
<p>PROGETTO PER APPROVAZIONE ENTI</p>		
TAVOLA:	TIPOLOGIA ELABORATO	
UNULO_P_A_L2_9007	Lotto 2 - TAVOLA SULL'ELIMINAZIONE DELLE BARRIERE ARCHITETTONICHE (DPR 503/2006) - Pianta Piano Terra	
SCALA:	1:200	
DATA:	12.01.2015	
<p>IL CAPO DIVISIONE Arch. Peppino D'Andrea</p> <p>IL TECNICO REFERENTE Arch. Cesare Merluzzi</p> <p>IL RESPONSABILE DEL PROCEDIMENTO Arch. Peppino D'Andrea</p> <p>IL VERIFICATORE A.T.I. ICMQ SpA Progetto Costruzione Qualità - PCQ srl</p>		
<p>Nome File: Opere_vedi mod. DPGPI_ID.doc "Istruzioni operative" paragrafo. archiviazione informatizzata dei documenti</p>		