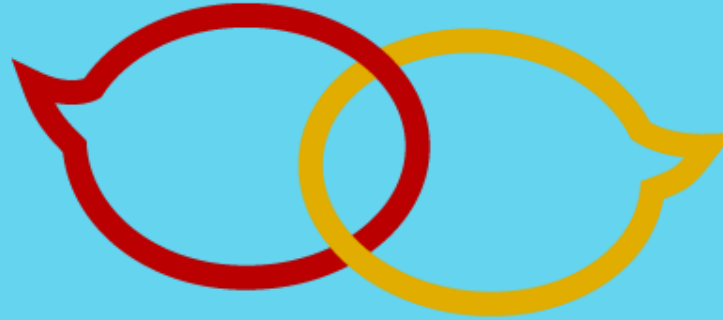


LA CITTA' CHE CAMBIA



il sindaco incontra



il Rotary Club

Rotary



Club Adda Lodigiano

LA CITTA' CHE CAMBIA

Nel 2005

- Popolazione 42.974
- Oltre 65 anni 11.227
- Stranieri 3.129
(rumeni 728, albanesi 657,
egiziani 302, tunisini 204, cinesi 119)



Nel 2015

- Popolazione 44.851
- Oltre 65 anni 10.768
- Stranieri 6.178
(rumeni 2.014, albanesi 760,
egiziani 504, ecuadoregni 248,
tunisini 211)

LA CITTA' CHE CAMBIA

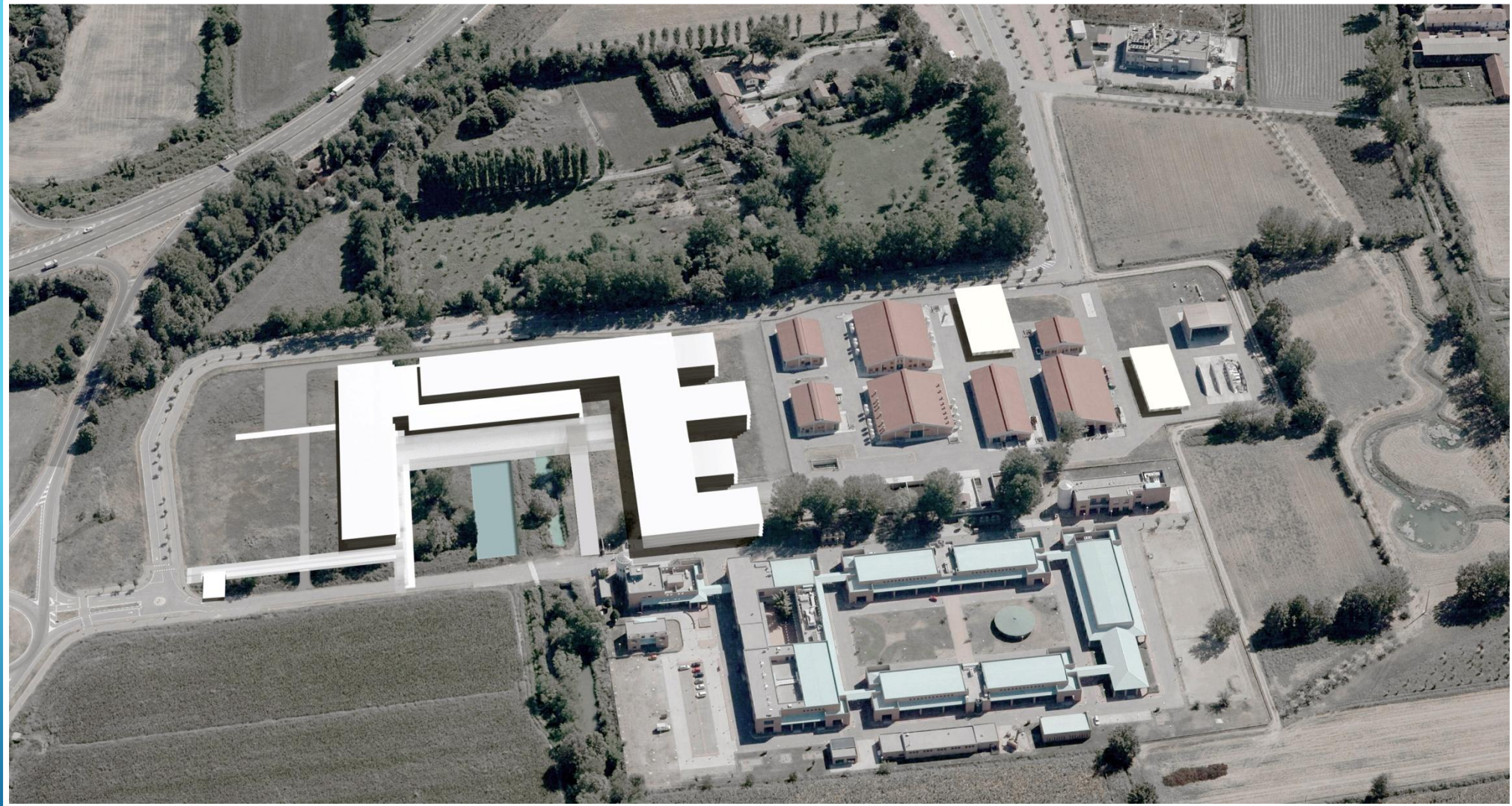
**I progetti e gli interventi
pubblici e privati per la nostra
città, con lo sguardo verso il
futuro**

Nuovo accordo di programma:

- trasferimento entro il 2017
- 2500 tra studenti e docenti
- 57.300.000 € di investimento
- il Comune impegna 5.175.000 (nel precedente accordo erano € 10.475.000)
- previsto sovrappasso ciclo pedonale precedentemente non presente







Un polo di ricerca e innovazione,
primo in Italia nei settori:

- ✓ agroalimentare
- ✓ bioeconomico
- ✓ scienze della vita

- 60 ricercatori e tecnici
- oltre 300 pubblicazioni scientifiche e 90 progetti di ricerca sviluppati
- 46 nuove imprese nell'Incubatore e Acceleratore Alimenta con 90 persone che vi lavorano





Riconversione di 34.000 mq, di cui:

- area residenziale di 21.000 mq con 7 edifici
- area verde di 11.000 mq
- oltre 200 nuovi posti auto

➤ Primo intervento: raddoppio sottopasso ciclopedonale di Via Nino dall'Oro







- Prevista la riqualificazione dell'area di 31.000 mq
- Riconversione delle funzioni



Lavori di AIPO in corso in sponda destra a monte del ponte Bonaparte:

- piano da 4.430.000 euro, interamente finanziato da Regione Lombardia
- 2,2 km di argine







RISPARMIO

Riduzione spese del Comune

- Tagli 2014: - 1.200.000 €
Tagli 2015: - 1.000.000 €
 - Meno auto comunali: da 30 a 18
 - Meno spese gas, telefoni
 - Più entrate: + 600.000 €
da recupero evasione tributaria
 - Rapporto dipendenti comunali/popolazione:
in Italia 1/133 abitanti - Lodi 1/177 abitanti
 - Rapporto spesa personale/spesa corrente (indice virtuosità)
in Italia 28,2% - Lodi 21,55%
- Il personale:
nel 2004 303 ⇒ nel 2015 253
 - I dirigenti:
nel 2005 10 ⇒ nel 2015 6



Nuova scuola dell'infanzia «Giardino»



- Investimento di 1.570.000 €:
- sostenibilità ambientale
 - adeguamento antisismico
 - elevata qualità progettuale
 - +88% di superficie interna
 - +36% di area verde

Riqualificazione scuola dell'infanzia «Akwaba»



già realizzata

- Investimento di 1.000.000 €:
- miglioramento prestazioni energetiche
 - rimozione e bonifica delle parti in amianto

Riqualificazione scuola dell'infanzia «Jasmine»



- coibentazione della struttura
- sostituzione degli infissi
- nuovo cappotto termico
- nuovo impianto termico con due pompe di calore
- nuovo impianto di ventilazione

Riqualificazione della scuola «Spezzaferri»



- messa in sicurezza facciata retrostante la palestra delle medie
- nuova recinzione
- posta di due nuovi cancelli

Il CFP consortile torna in attivo



Nuova farmacia h 24 all'Ospedale Maggiore



Nuova gestione degli impianti sportivi dopo la liquidazione di G.I.S.



Fondazione Santa Chiara ai lodigiani



SPAZI PUBBLICI

Al servizio dei cittadini

Casa del quartiere
Inaugurata nel 2014, è un centro di aggregazione e incontro per giovani e adulti gestito dalle associazioni



Casa dell'acqua
4 nuove case dell'acqua
per ridurre le bottiglie di plastica



in fase di realizzazione

Progettazione partecipata insieme ai residenti.

- Area attrezzata con zona relax, area multisport, area verde
- Fine lavori entro gennaio 2016
- Costo dell'opera 700.000 €







SPAZI PUBBLICI

Isola Carolina

- 500 alberi
- 47.000 mq
- 4 incontri di progettazione partecipata
- compilati 240 questionari online



Iniziativa per la riqualificazione
dei cimiteri cittadini



SPAZI PUBBLICI

Area ex ATM

La riqualificazione dell'area (2600 mq) prevede:

- un parcheggio di circa 30 posti auto
- residenze pubbliche e convenzionate
- una casa dell'acqua



AZIONI SOCIALI

I progetti in campo

Centro di Raccolta Solidale per il diritto al cibo

- Circa 300 famiglie per il cibo fresco
- 2000 per i prodotti confezionati



Fondo anticrisi

400 € mensili per 95 disoccupati in cambio lavoro volontario

Centro di autoproduzione Orti de il Pellicano
Ortaggi a «km 0», coltivati in modo naturale e solidale



Borse lavoro

Per 74 persone in difficoltà



Misure antisfratto
Progetti per 775.000 €
Avvio sportello casa



Asilo nido Carillon



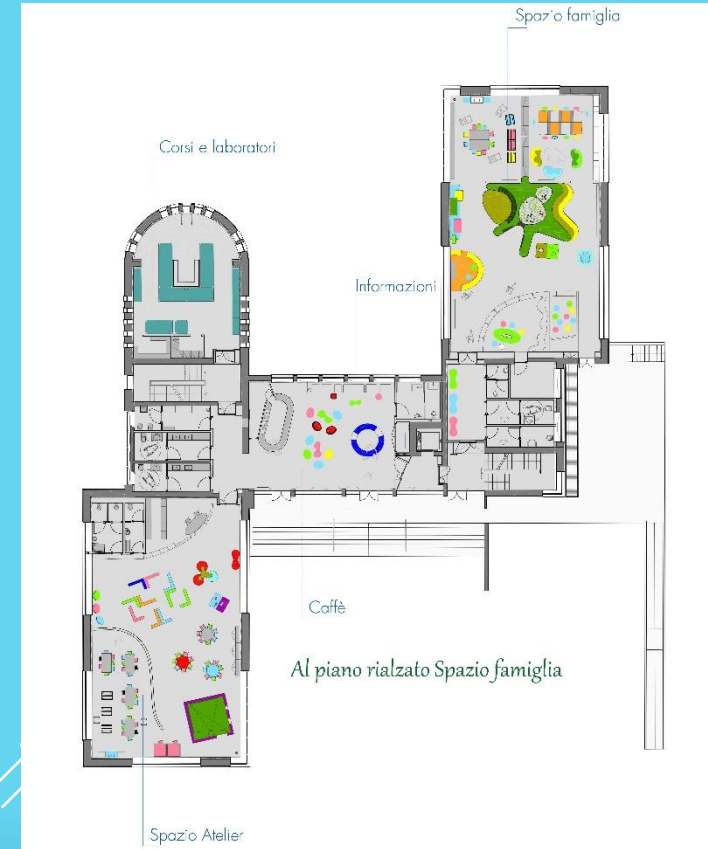
già realizzato

- Inaugurato a gennaio 2015
- costo circa 2.000.000 €



già realizzato

La casa dei bambini e delle famiglie



Primo intervento: recupero piano rialzato
costo 1.000.000 €

Aperta la sala
«Mario Cremonesi»

Nuovi orari di apertura della Biblioteca Laudense

Dal 17 febbraio 2015

Ampliato il servizio:

+ 12 ore/settimana

+ 33% di apertura ai cittadini

Lunedì: chiuso
Martedì: 9.15 - 18.15
Mercoledì: 9.15 - 18.15
Giovedì: 9.15 - 18.15
Venerdì: 9.15 - 18.15
Sabato: 9.15 - 18.15

Ampliatissimi gli orari di:

- Biblioteca
(da 33 a 45 ore settimanali)
- Aula studio a Villa Braila

Aperto il Caffè Letterario
in Via Fanfulla





*Attracco fluviale
per la navigazione dell'Adda*



*Ponte sulla roggia Molina
per il cicloturismo*

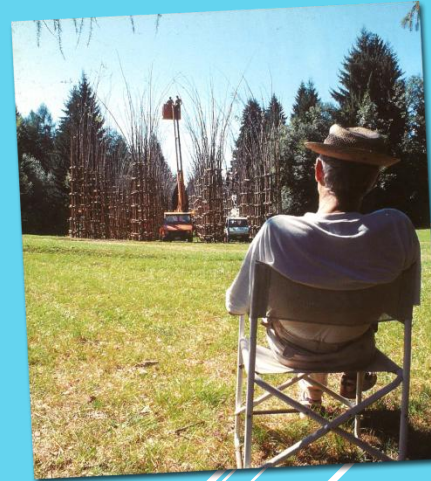


*Area camper
in Via Gen. Massena*

Opera ispirata al lavoro di Giuliano Mauri



in fase di realizzazione

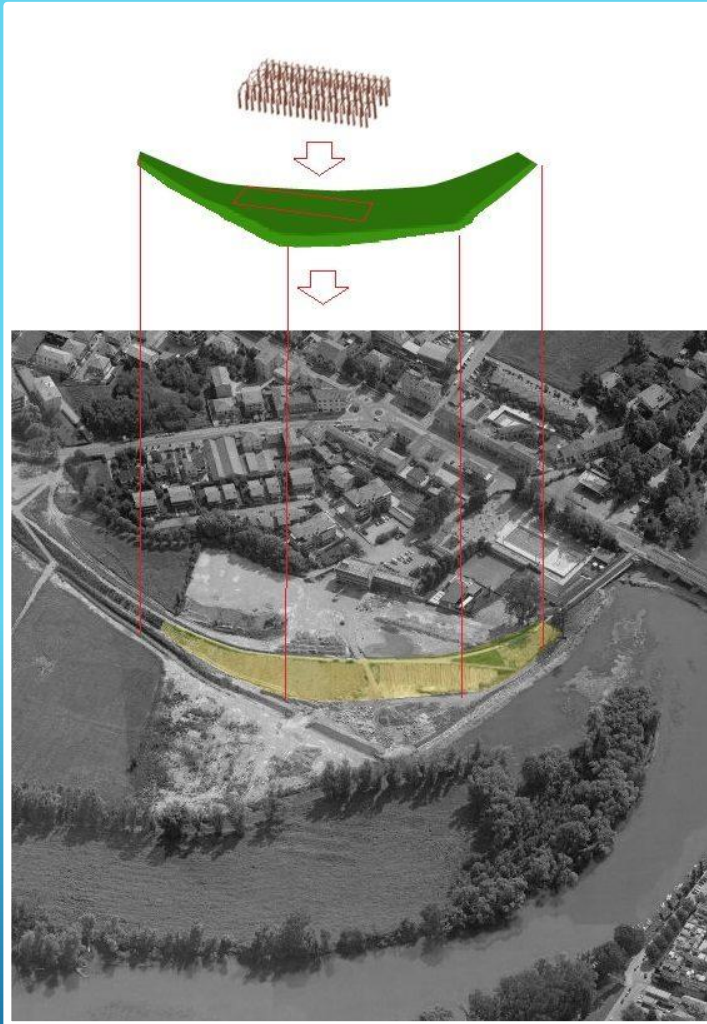


Costo 320.000 €, di cui:

- 135.000 € sponsorizzazioni
- 125.000 € contributo regionale



Inquadramento e inizio lavori



In programma il recupero della ex «Cavallerizza», al termine del quale l'edificio ospiterà il Museo Civico





Passerella ciclopedonale a San Grato

- 179 m di nuova pista ciclabile
- 51 m di pista esistente con nuovo asfalto
- 189 m di passerella



Nuove pista ciclabili Bandi ciclabilità 2015



Graduale passaggio alla raccolta «porta a porta» in tutta la città entro il 2016, con l'installazione di isole ecologiche in ogni quartiere



Zona Laghi e Oltreadda

	prima	dopo
Differenziato	50%	71%
Indifferenziato	50%	29%

Lodi

	zone senza «pap»	zone con «pap»
Differenziato	52%	70%
Indifferenziato	48%	30%



Il prossimo passo:





Nuovo canile in zona San Grato

- 10.000 mq
- Lavori per 685.000 €
- circa 200 cani

Ampliamento del del TLR

- 18 Km di rete
- serviti oltre 20.000 abitanti equivalenti
- costo complessivo 16.000.000 €



Potenziamento depuratore

- lavori per 3.700.000 €
- da 45.000 a 60.000 abitanti equivalenti serviti
- +33% capacità di trattamento reflui

Energia da fonti rinnovabili

Nel 2014 tutta l'energia elettrica delle utenze comunali (6.800 MWh) è stata prodotta da fonti rinnovabili: riduzione di CO2 pari a 3475 t



già realizzato



Videosorveglianza

Completato il sistema con 32 telecamere attive

Potenziamento della rete wi-fi

- Biblioteca Laudense
- Piazza della Vittoria
- Piazza Broletto
- Giardini Barbarossa
- Villa Braila



già realizzato



Nuovo sistema di parcometri

...e in futuro

La nuova piscina olimpionica

Inaugurata a ottobre 2013



già realizzata

- costo: 13.000.000 €
- buca da 12m per i sub
- attività agonistiche
- corsi per ogni età
- iniziative per le scuole

primo semestre della nuova gestione

- 460 ingressi al giorno
- saldo positivo

Riconversione della vecchia piscina



Prevista la riqualificazione della vecchia sede della piscina e la sua riconversione per ospitare diverse attività sportive

lavori in corso



Spina Verde

- 53.000 mq
- 5 nuove palazzine
- 300 alberi a dimora
- passerella ciclopedonale per il centro
- collegamenti ciclabile con l'Isola Carolina

Villa Bianchi

Esempio di architettura razionalista degli anni '30



lavori in corso



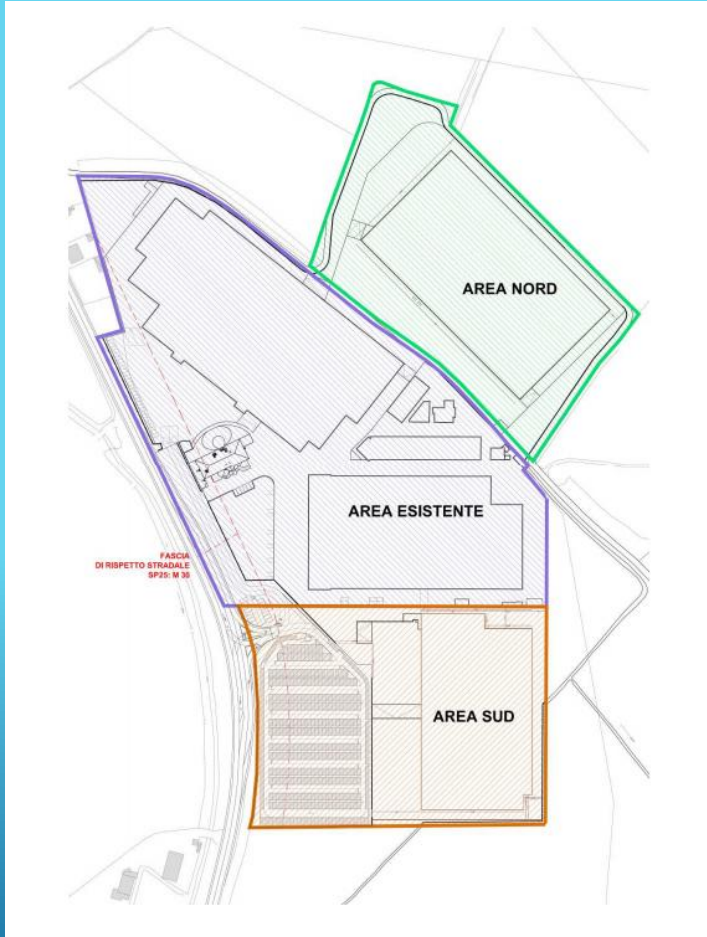
La Torre Uffici è destinata a diventare la nuova sede del Gruppo Zucchetti

- Superficie coperta: 572,83 mq
- Superficie lorda di pavimento: 3.550,10 mq
- Volume: 10.650,30 mc
- Altezza: 59,26 m

Accordo innovativo per la stabilizzazione di circa 200 lavoratori delle cooperative

L'ampliamento (62.729 mq) prevede:

- 25.047 mq per due capannoni
- 273 mq per uno spaccio
- 10.889 mq di parcheggio
- 5.041 mq di aree verdi



INTERVENTI PRIVATI

Ampliamento Erbolario



La sede storica di Viale Milano



Il nuovo magazzino in zona artigianale

INTERVENTI PRIVATI

Trasferimento IBSA

*Nuova sede a Lodi in zona artigianale,
dopo il trasferimento di 150 dipendenti da Sesto San Giovanni*



*Effettuati lo sgombero dell'area,
la demolizione del fabbricato
e la messa in sicurezza.*

*Sono previsti a breve
interventi di edilizia residenziale.*



Riconversione dell'ex area industriale, con in previsione:

- due palazzine residenziali, con circa 30 appartamenti
- un insediamento commerciale con una superficie di vendita di massimo 800 mq





Trasferimento della sede centrale
da Guardamiglio a Lodi con oltre
100 dipendenti

Realizzate numerose azioni di
sussidiarietà a favore della città



La città al passo con i tempi



Istituito il Registro delle unioni civili

Conferita la cittadinanza onoraria alle ragazze e ai ragazzi di origine straniera nati in Italia e residenti in città



già realizzato



Via Marchi

- 17 nuovi alloggi

Cascina Secondina

- 65 nuovi alloggi sociali, a canone moderato e con patto di futura vendita



Restaurato e riposizionato il «Belfagon»
attraverso le donazioni dei cittadini:

- raccolti oltre 49.000 €
- 60 donazioni

