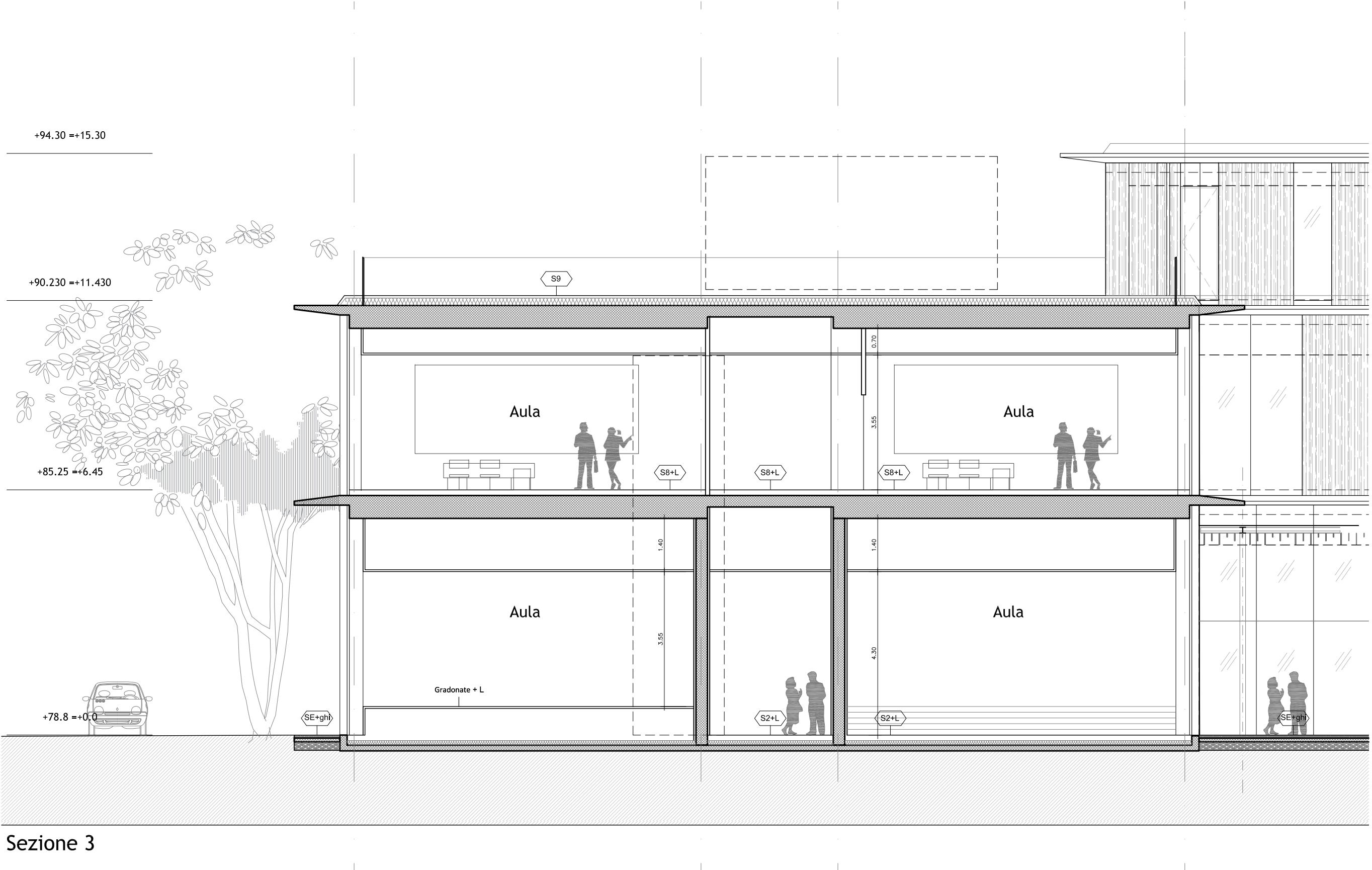
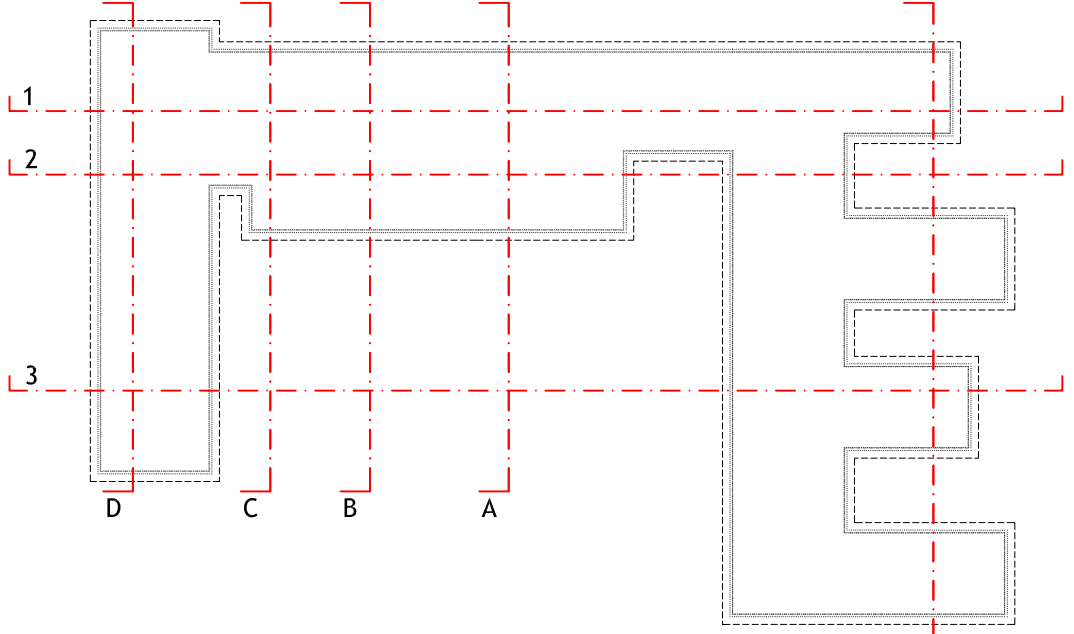
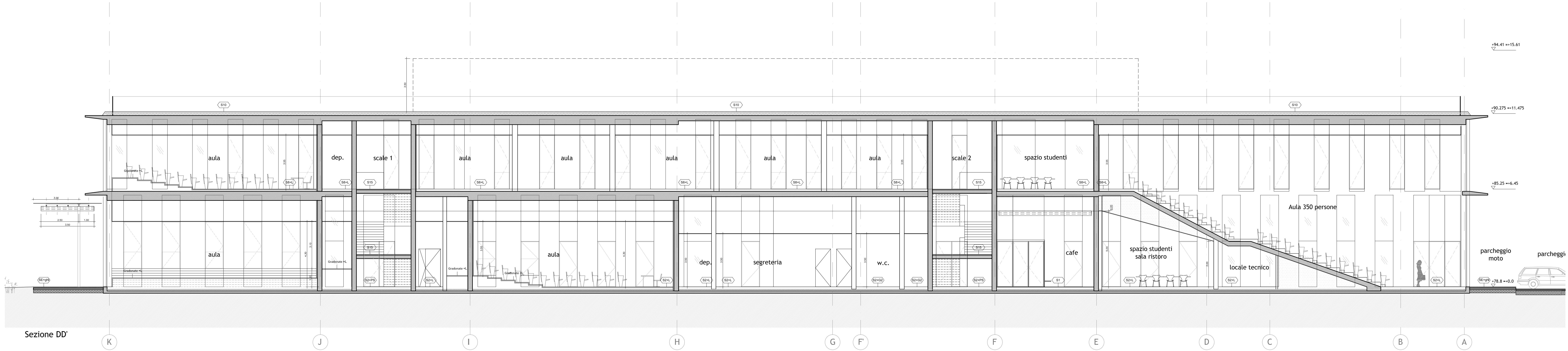
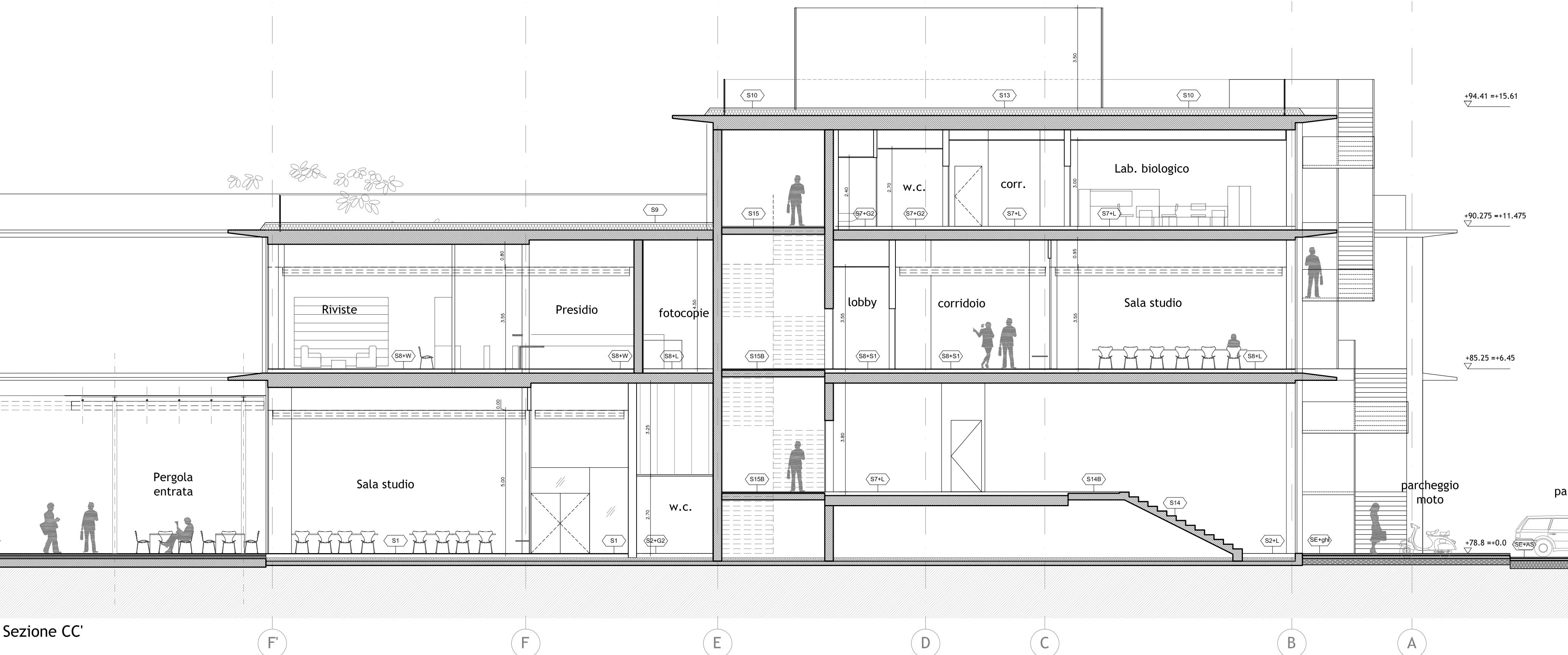


| CODICI LOCALI | CODICI FINITURE | ABACO PAVIMENTI | ABACO RIVESTIMENTI | ABACO ZOCCHOLINE SBAUCHE |
|---------------------------------|--------------------------------------|--------------------------------------|--------------------------------------|--------------------------------------|
| INNEVIO LOCALI | 001 ANELLO DI FONTO METALLICO | 001 ANELLO DI FONTO METALLICO | 001 ANELLO DI FONTO METALLICO | 001 ANELLO DI FONTO METALLICO |
| CORONA LOCALI | 002 PVC 90 gr Fondo Sotile Coroplast | 002 PVC 90 gr Fondo Sotile Coroplast | 002 PVC 90 gr Fondo Sotile Coroplast | 002 PVC 90 gr Fondo Sotile Coroplast |
| SUPERFICIE LOCALI | 003 PVC ANDERSON 011 gr Fondo Sotile | 003 PVC ANDERSON 011 gr Fondo Sotile | 003 PVC ANDERSON 011 gr Fondo Sotile | 003 PVC ANDERSON 011 gr Fondo Sotile |
| SUPERFICIE ACQUILINARE | 004 PVC ANDERSON 020 gr Fondo Sotile | 004 PVC ANDERSON 020 gr Fondo Sotile | 004 PVC ANDERSON 020 gr Fondo Sotile | 004 PVC ANDERSON 020 gr Fondo Sotile |
| CODIFICA STRATIGRAFIE | 005 PVC ANDERSON 030 gr Fondo Sotile | 005 PVC ANDERSON 030 gr Fondo Sotile | 005 PVC ANDERSON 030 gr Fondo Sotile | 005 PVC ANDERSON 030 gr Fondo Sotile |
| STRATIGRAFIE VERTICALI | 006 PVC ANDERSON 040 gr Fondo Sotile | 006 PVC ANDERSON 040 gr Fondo Sotile | 006 PVC ANDERSON 040 gr Fondo Sotile | 006 PVC ANDERSON 040 gr Fondo Sotile |
| STRATIGRAFIE ORIZZONTALI | 007 PVC ANDERSON 050 gr Fondo Sotile | 007 PVC ANDERSON 050 gr Fondo Sotile | 007 PVC ANDERSON 050 gr Fondo Sotile | 007 PVC ANDERSON 050 gr Fondo Sotile |
| INDICAZIONE MURATURE REI | 008 PVC ANDERSON 060 gr Fondo Sotile | 008 PVC ANDERSON 060 gr Fondo Sotile | 008 PVC ANDERSON 060 gr Fondo Sotile | 008 PVC ANDERSON 060 gr Fondo Sotile |



Sezione 3



Sezione CC'

UNIVERSITÀ DEGLI STUDI DI MILANO
 DIVISIONE PROGETTAZIONE E GESTIONE DEL PATRIMONIO IMMOBILIARE

POLO DELL'UNIVERSITÀ IN LODI
 DESTINATO AI CORSI DI LAUREA DELLA FACOLTÀ DI MEDICINA VETERINARIA
 Realizzazione edifici per attività didattiche e dipartimentali

(codifica opera: 030 04NC)
 CODICE CIG: 5676539C29
 CODICE CUP: G13H14000020001

| GRUPPO DI PROGETTAZIONE: | PROGETTAZIONE ARCHITETTONICA: | PROGETTAZIONE STRUTTURALE E SICUREZZA: | PROGETTAZIONE IMPIANTI TECNOLOGICI E PREVENZIONE INCENDI: |
|---|---|--|---|
| CAPOGRUPPO: ROMA & ASSOCIATES EUROPE ROMA & ASSOCIATES EUROPE Roma & Associates Europe via Belfiore 10, 10122 - Torino, Italia T: +39 011 418 46 46 - F: +39 011 406 2355 - www.roma-associates.com | RESPONSABILE DEL COORDINAMENTO: Studio Pession Associato Studio Pession Associato via Belfiore 10, 10122 - Torino, Italia T: +39 011 399384 - F: +39 011 301930 - www.studiopession.com | Architettura Studio Associato via Belfiore 10, 10122 - Torino, Italia T: +39 011 3664020 - F: +39 011 3664022 - progett@archstudio.it | FSM ingegneria via Belfiore 10, 10122 - Torino, Italia T: +39 011 320211 - F: +39 011 409933 - info@ingegneria.com |

PROGETTO PER APPROVAZIONE ENTI

UNICO AE_A_L1_4102_01
 DATA: 12.01.2015

Nome file: Osmos_wood_revisi_01 - DPG_QD - doc "Strutture operative" - par. archiviazione formalizzata dei documenti - OFF. di Archit. - 2/2015
 Questo file è di proprietà dell'Università degli Studi di Milano, che lo ha generato in formato PDF con il sistema di gestione dei documenti.